

ホームページデータ移行方法のご案内

※e-pise.com でホームページを作成されていない場合、何も作業はございません。

□メンテナンスに伴いまして、ホームページデータの移行をお願いします。

※データの移行を行わなかった場合、メンテナンス以降順次、お客様の作成されたホームページは表示されなくなりますのでご注意ください。

◆ホームページデータ移行方法

1. 現行サーバへのアクセス方法
2. 現行サーバからのホームページデータバックアップ作業
3. データ移行先サーバへのアクセス設定
4. データ移行先サーバへのホームページデータアップロード作業

※本ご案内はフリーソフト“FFFTP”をもとに作られております。

その他 FTP ソフトにおきましても名称が異なる可能性はございますがほぼ同様の作業工程となります。

ご不明な点がございましたらサポートセンターまでお気軽にお問合せ下さい。

FFFTP は下記サイトよりダウンロードを行うことができます。

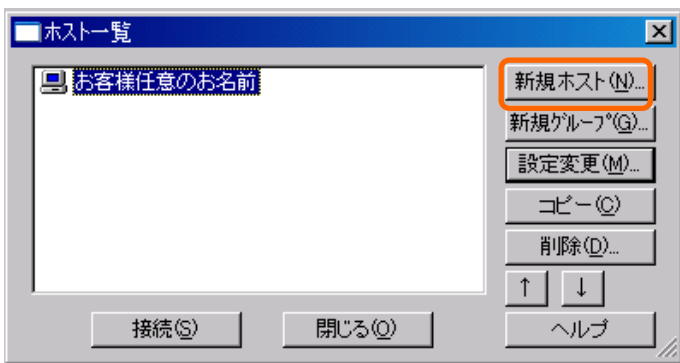
<http://forest.watch.impress.co.jp/library/software/ffftp/>（窓の杜）

ダウンロードを行った「ffftp-1.99a.exe」をダブルクリックし、

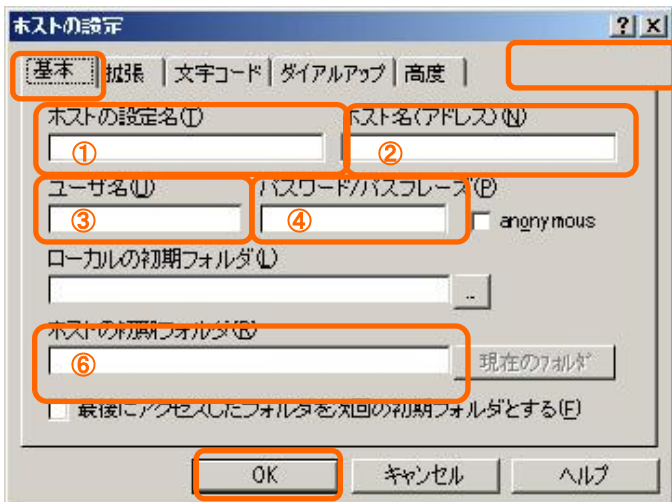
画面に従ってインストールするとデスクトップ上にアイコンが生成されインストールは完了です。

本件のお問い合わせ先
カスタマーサポートセンター
03-5733-3277（9:00～21:00）

1. ホームページサーバへのアクセス設定をおこないます



FFFTP を起動します。
[新規ホスト]をクリック。

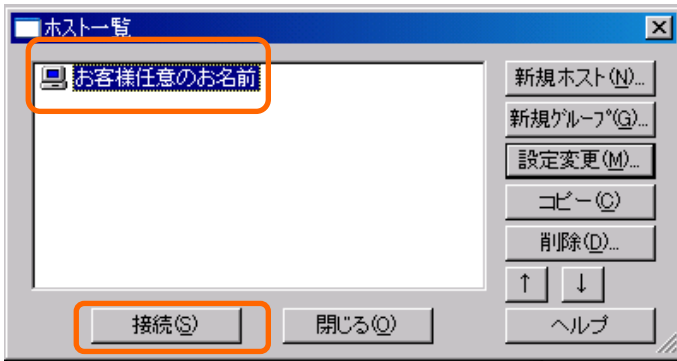


[ホストの設定]内、[基本]のタブに表示されている設定を変更します。

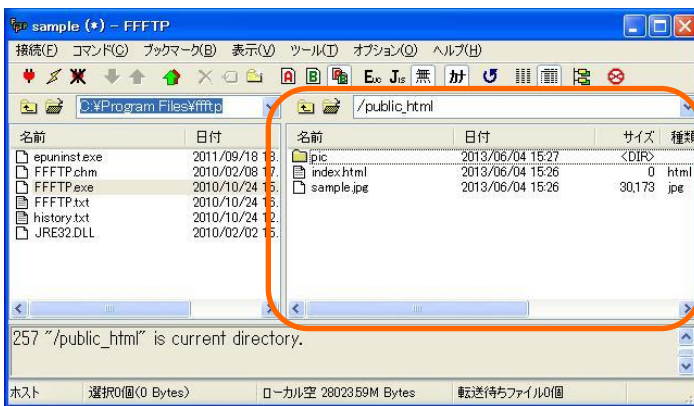
- ① ホストの設定名：
旧サーバ と入力
- ② ホスト名(アドレス)：
153.122.124.207 と入力
- ③ ユーザ名(U)：
ご利用開始通知書に記載されている
ディレクトリ名 を入力
- ④パスワード/パスフレーズ(P)：
ご利用開始通知書に記載されている
FTP パスワード を入力
- ⑤ホストの初期フォルダ(R)：
/public_html と入力

[OK]をクリック

2. 現行サーバからのホームページデータバックアップ方法



FFFTP を起動します。
[ホスト一覧]より
設定されたホスト名を選択し、
接続 (S) をクリック。

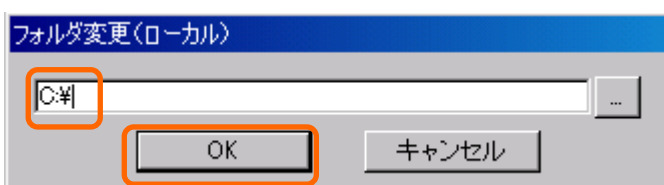


public_html フォルダにアクセスします

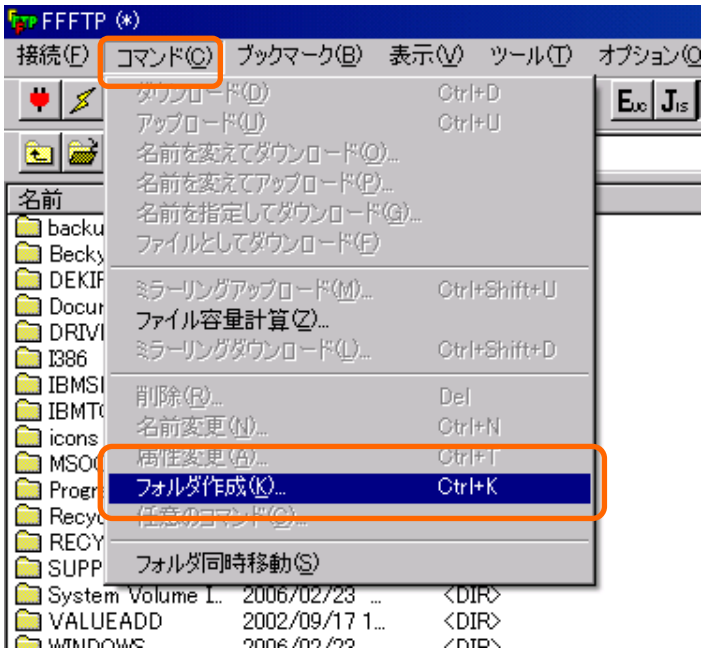
画面右側の大きな枠にアップロード済みファイル一覧が表示されます。



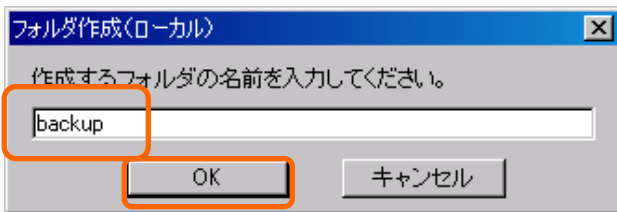
画面左上の[フォルダの移動]アイコンを
クリック。



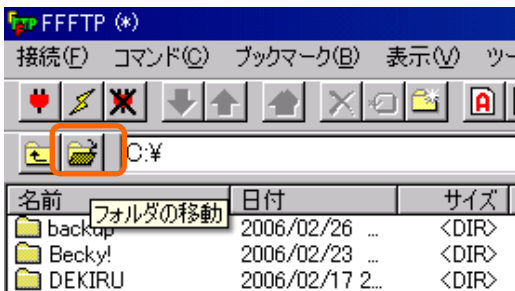
新しく開く[フォルダ変更(ローカル)]の
入力欄に[C:\]と入力しOK をクリック。



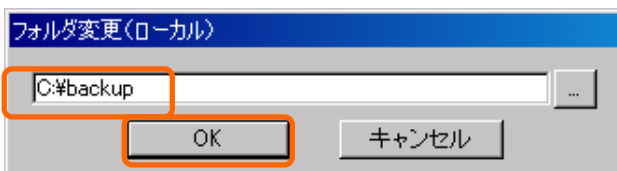
コマンド(C)→フォルダ作成(K)をクリック。



新しく開いた[フォルダ作成(ローカル)]に[backup]と入力しOK をクリック。



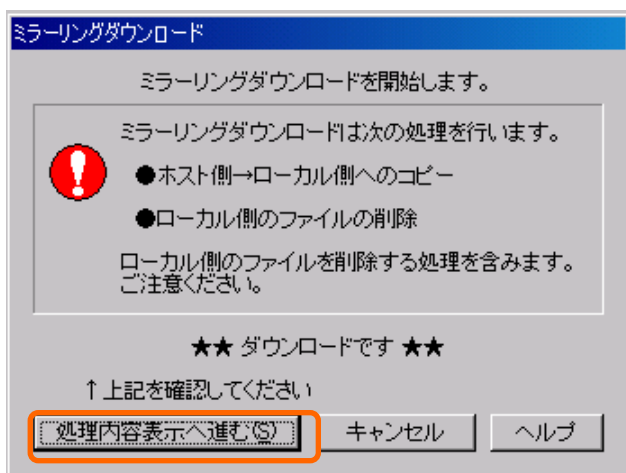
画面左上の[フォルダの移動]アイコンをクリック。



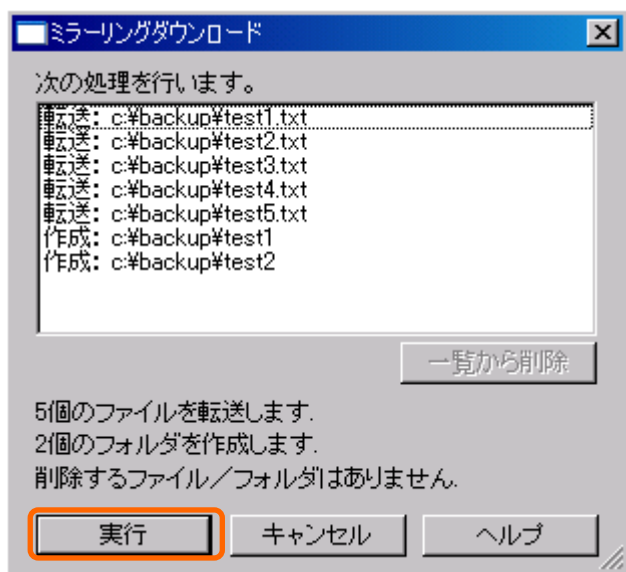
[C:\backup]と入力しOK をクリック。



コマンド→ミラーリングダウンロード(L)をクリック。



警告画面表示後、[処理内容表示へ進む(S)]をクリック。

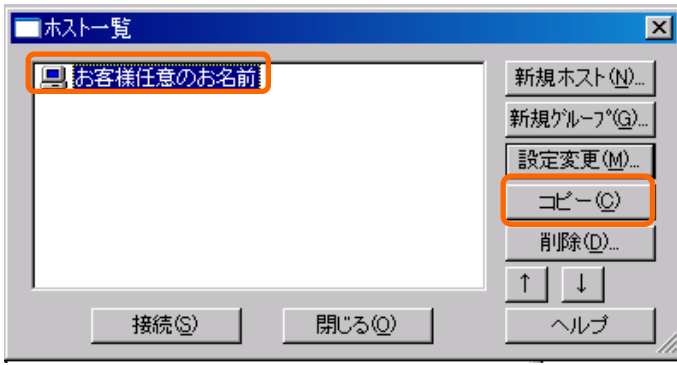


[ミラーリングダウンロード]の画面で[実行]をクリック。

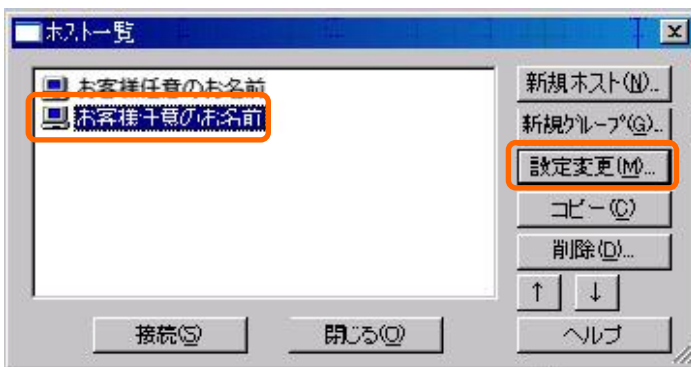
しばらく時間が経過するとバックアップ作業が完了します。

以上にて現行サーバからのファイル保存は完了になります。[接続]→[終了(X)]より、FFFTPを一旦終了します。

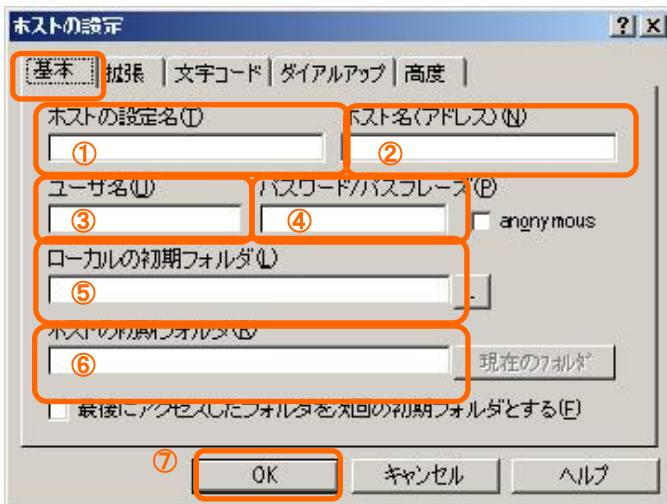
3. データ移行先サーバへのアクセス設定



FFFTP を起動します。
[ホスト一覧]より
設定されたホスト名「旧サーバ」を選択し、
[コピー(C)]をクリック。



設定が2つになりましたら
[設定変更(M)]をクリック。



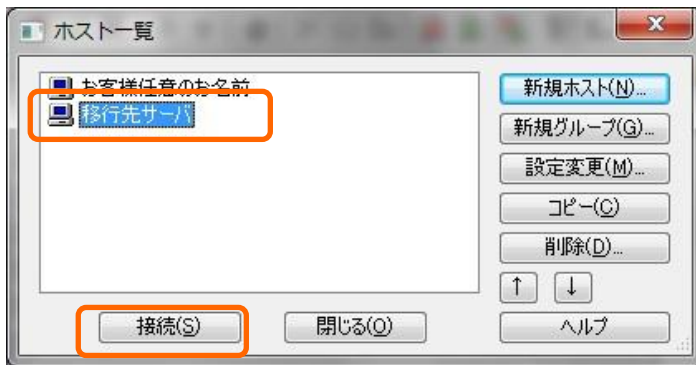
[ホストの設定]内、[基本]のタブに表示されてい
る設定を変更します。

- ① ホストの設定名：
移行先サーバ と記述変更
- ② ホスト名(アドレス)：
125.206.170.16 と記述変更
- ③ ユーザ名(U)：
変更の必要はございません
- ④ パスワード/パスフレーズ(P)：
ご利用開始通知書記載のFTPパスワード
- ⑤ ローカルの初期フォルダ(L)：
変更の必要はございません
- ⑥ ホストの初期フォルダ(R)：
/public_html と記述
- ⑦ [OK]をクリック

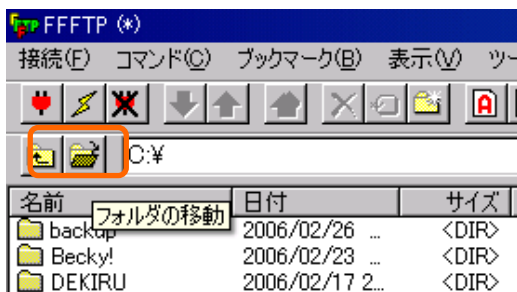
以上にて設定変更完了となります。

移行先サーバを選択の上、[接続 (S)]をクリックしますと移行先サーバへアクセスできます。

4. データ移行先サーバへのホームページデータアップロード方法



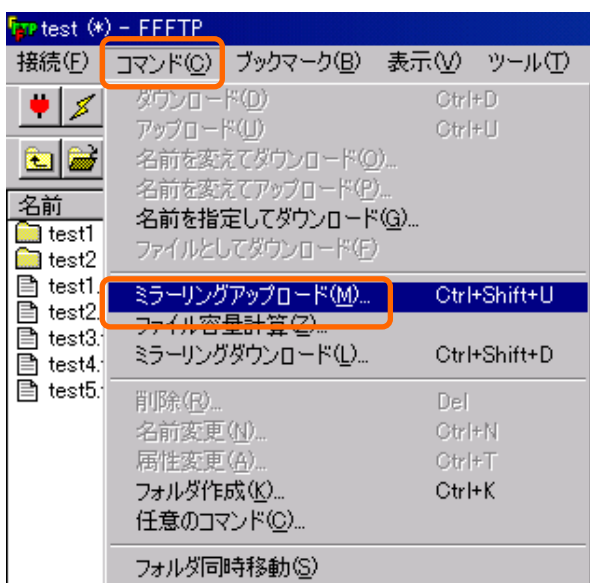
FFFTP を起動します。
[ホスト一覧]より
移行先サーバを選択し、
[接続(S)]をクリック。



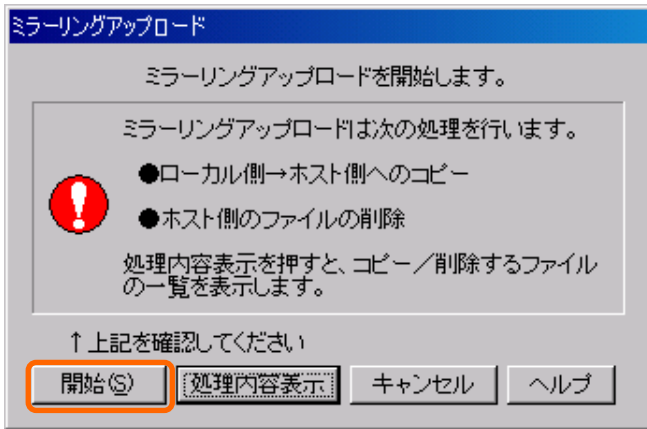
画面左上の[フォルダの移動]アイコンを
クリック。



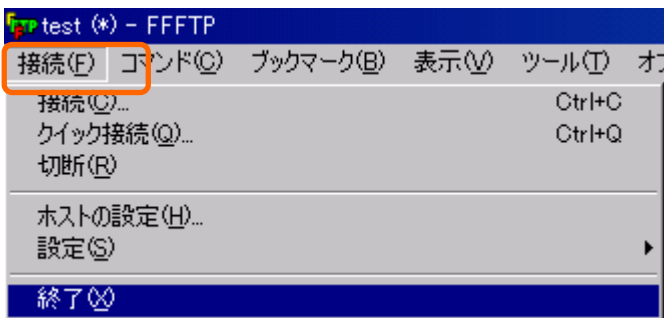
[C:\backup]と入力しOK をクリック。



コマンド→ミラーリングアップロード
(M) をクリック。



警告画面が表示されましたら[開始(S)]をクリック。
しばらく時間が経過するとファイル移行作業が完了します。



[接続]→[終了(X)]より、FFFTP を終了します。
以上にてファイルのアップロード作業は完了となります。